

WYMAGANE PARAMETRY TECHNICZNO-UŻYTKOWE PRZEDMIOTU ZAMÓWIENIA ORAZ DOKUMENTY NIEZBĘDNE DO POTWIERDZENIA SPEŁNIENIA WYMAGAŃ¹

1. Opis przedmiotu zamówienia:

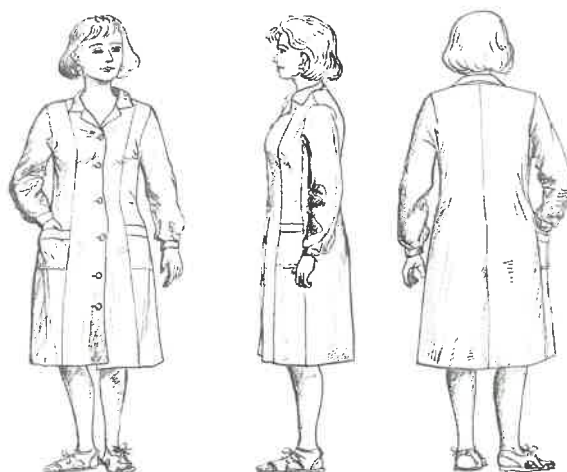
Przedmiotem zamówienia jest dostawa:

„Dostawa odzieży ochronnej dla PGG S.A. Oddział KWK Staszic-Wujek - gr. mat. 181-1”.

2. Wymagania prawne i wymagane parametry techniczno-użytkowe:

- Fartuchy damskie robocze używane na powierzchni kopalni.
- Fartuch musi być wykonany z tkaniny o zawartości bawełny (nie mniej niż 70%).
- W kolorze białym o gramaturze nie mniejszej niż 180 g/m².
- Długość do kolan, zapinany z przodu na guziki, z kołnierzem, rękawy długie z mankietem zapinanym na guzik. Z przodu na wysokości bioder nakładane 2 kieszenie.
- Oferowany wyrób musi być przystosowany do prania mechanicznego w pralnicach przemysłowych z użyciem środków piorących w temp. do 60°C oraz suszenia w suszarkach bębnowych.
- Wyrób musi spełniać wymagania normy PN-EN 340 lub 13688.
- Zgodność z wymaganiami Rozporządzeniem Parlamentu Europejskiego i Rady (UE) 2016/425 z dnia 9 marca 2016 r. w sprawie środków ochrony indywidualnej.
- Oferowany przedmiot zamówienia musi być fabrycznie nowy.
- Oznakowanie wyrobu musi być trwałe w całym cyklu użytkowania wyrobu.

Rysunek przedstawiony poniżej ma charakter poglądowy.



3. Wymagane dokumenty, które należy załączyć do oferty (jeżeli dotyczy).

- Deklaracja zgodności UE wystawiona przez podmioty wymienione w ww. Rozporządzeniu, potwierdzająca spełnienie:

¹ Uwaga! – Wnioskodawca może odstąpić od opisu wymagań prawnych i wymaganych parametrów techniczno-użytkowych a także wymaganych dokumentów zgodnie z częścią II, ust.2 *Wytycznych* (...).

- zasadniczych wymagań dotyczących zdrowia i bezpieczeństwa, o których mowa w załączniku II do tego Rozporządzenia;
 - wymagań odpowiednich norm (PN-EN 340 lub 13 688).
 - Oświadczenie producenta potwierdzające żądany skład surowcowy i gramaturę oferowanego wyrobu.
 - Certyfikat badania typu UE wraz ze sprawozdaniem z oceny (jeśli stanowi ono integralną część certyfikatu, co wynika z zapisów w nim zawartych), wydany przez jednostkę notyfikowaną,*
 - Instrukcja użytkowania
 - Oświadczenie dotyczące przedmiotu oferty, iż oferowany wyrób spełnia wymagania prawa polskiego i Unii Europejskiej w zakresie wprowadzenia na rynek - wg załącznika
 - Oświadczenie o przynależności lub braku przynależności do tej samej grupy kapitałowej - wg załącznika,
- * dotyczy ŚOI II i III Kategorii

4. Wymagane dokumenty, które należy dostarczyć wraz z przedmiotem zamówienia (jeżeli dotyczy).

- Dowód dostawy/ dokument dostawy WZ z wpisaniem numerem zamówienia,
- Świadectwo kontroli jakości wyrobu,

5. Wymagania dotyczące gwarancji (jeżeli dotyczy):

Min. 12 miesięcy od dostawy do magazynu Zamawiającego

6. Termin realizacji:

Do 30 dni od daty przekazania zamówienia do Wykonawcy.

7. Propozycja innych niż cena kryteriów oceny ofert z określeniem ich wagi oraz algorytmów punktacji:

Nie dotyczy

8. Dokument(y) wymagany(e) w celu potwierdzenia posiadania uprawnień do wykonywania określonej działalności lub czynności jeżeli przepisy prawa nakładają obowiązek ich posiadania

Nie dotyczy

9. Inne

Wykonawca dostarczy zamówiony produkt na jego koszt do Oddziału KWK Staszic-Wujek ul. Karolinki 1, 40-467 Katowice, w godzinach 6.00 – 13.00 od poniedziałku do piątku z pominięciem dni wolnych.

Nadzór wynikający z zarządzania środowiskowego:

- ☒ - w żadnej postaci nie zachodzi negatywne oddziaływanie na środowisko
- ☐ - w trakcie realizowania umowy powstają odpady u Zamawiającego, jednak nie powstają odpady, które zagospodarowuje Zamawiający
- ☐ - w trakcie realizowania umowy powstają odpady u Zamawiającego, w tym powstają odpady, które zagospodarowuje Zamawiający, tj.:(wymienić np.: złom, odpady pogórnice, drewno, opakowania itp.)

17.12.2025.

Data

Polska Grupa Górnicza S.A.
Oddział KWK STASZIC-WUJEK
Kierownik Działu BHP
Główny Inżynier BHP

Włodzisław Biłga

Podpis kierownika komórki organizacyjnej sporządzającej wniosek

DZIAŁ JAKOŚCI- DKJ
Oddział Laboratorium DKJ/L
KIEROWNIK
Alicja Major

Imię i nazwisko, podpis